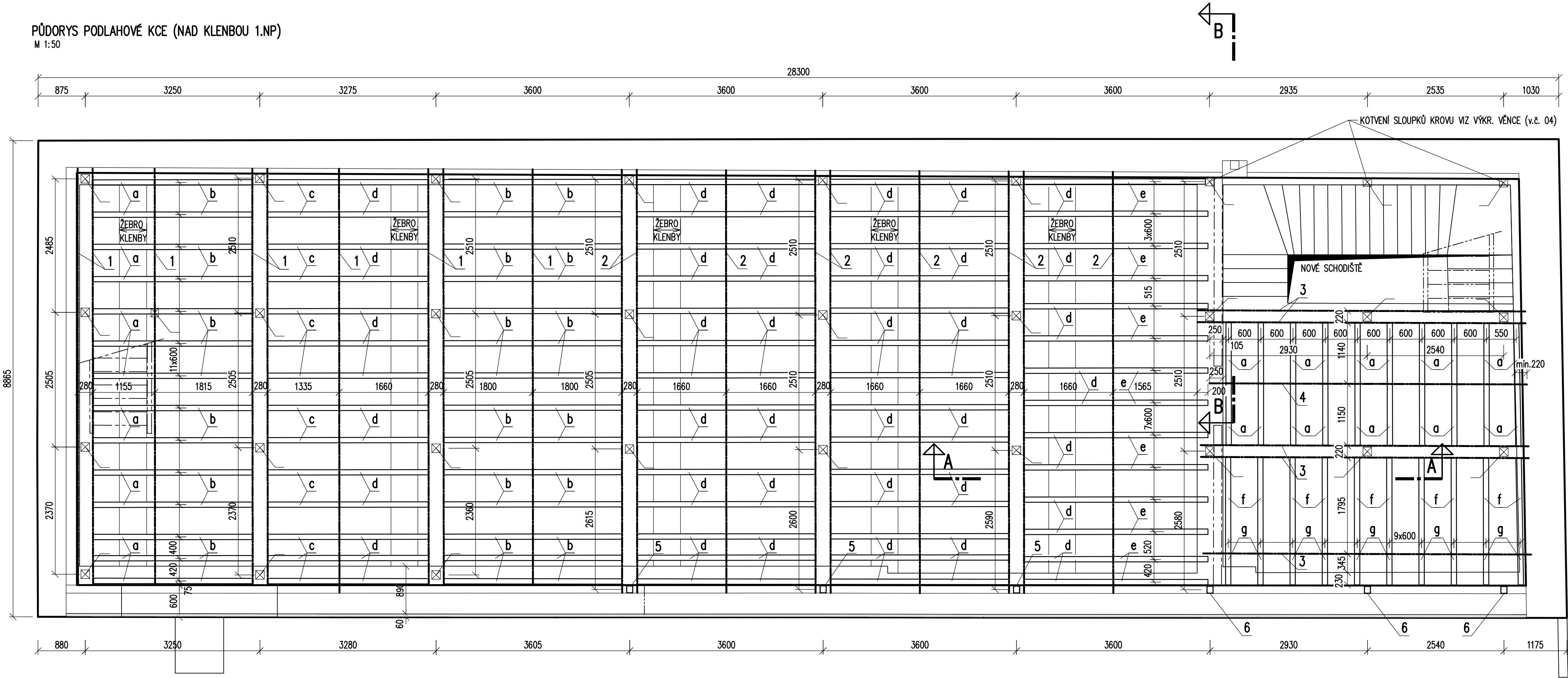
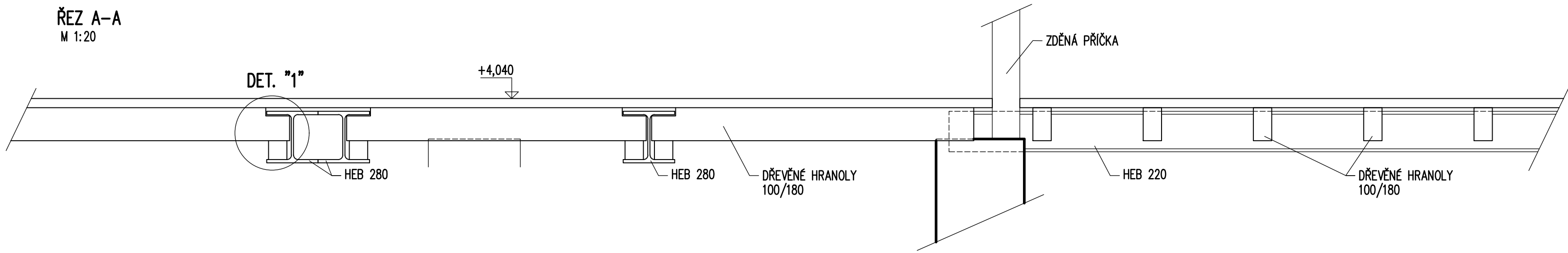


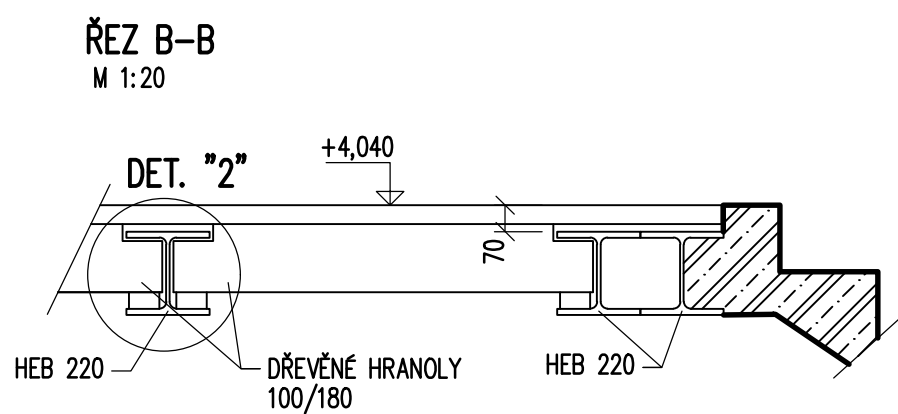
PŮDORYS PODLAHOVÉ KCE (NAD KLENBOU 1.NP)
M 1:50



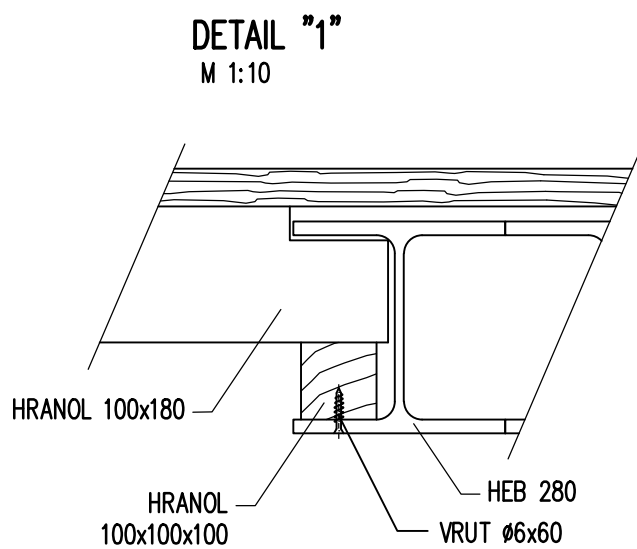
ŘEZ A-A
M 1:20



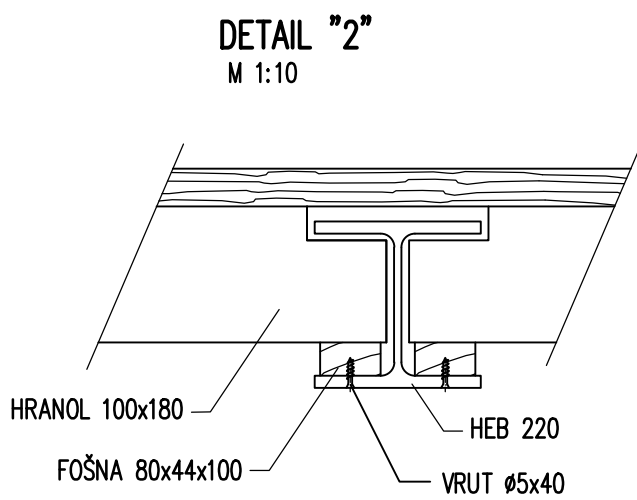
ŘEZ B-B
M 1:20



DETAIL "1"
M 1:10

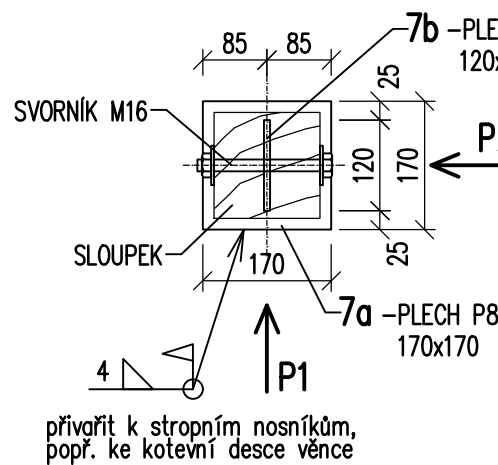


DETAIL "2"
M 1:10

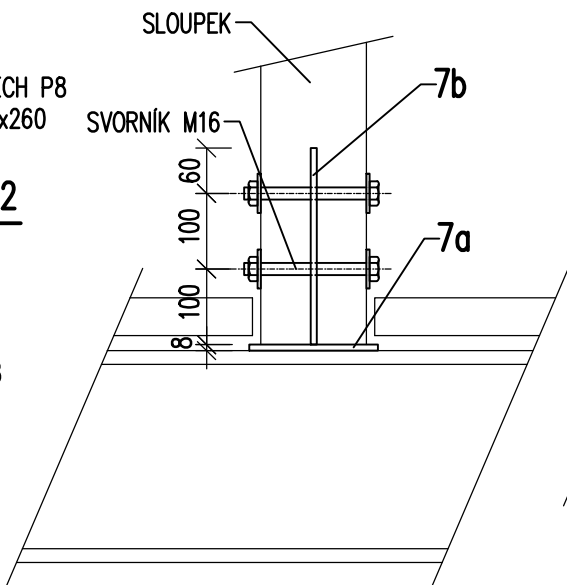


KOTVENÍ SLOUPKŮ KROVU
M 1:20

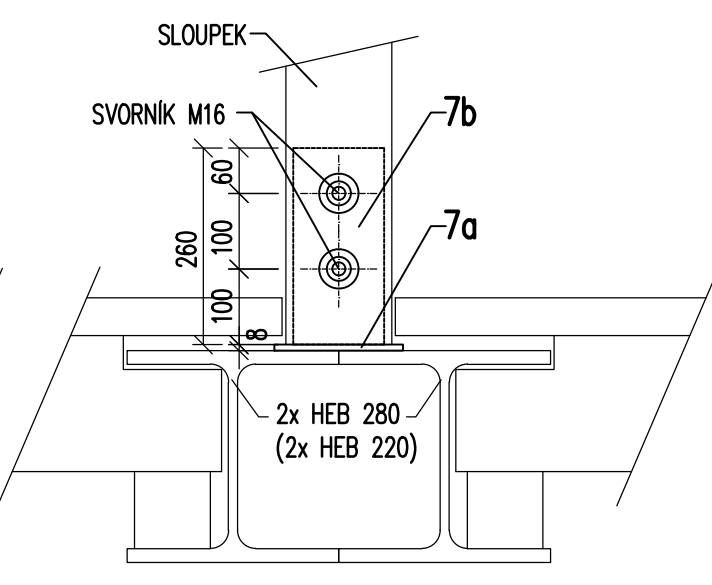
POLOŽKA 7 (31 ks)
PŮDORYS



POHLED P1



POHLED P2



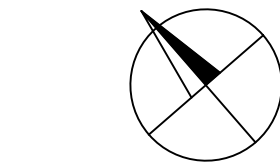
2.NP - výpis oceli								
poř. č.	profil	počet	délka v mm		hmotnost v kg		materiál	poznámka
			1 kus	celkem	1 metru	celkem		
1	HEB 280	9	7 880	70 920	103,00	7304,76	S235JR	podlahový nosník
2	HEB 280	9	7 840	70 560	103,00	7267,68	S235JR	podlahový nosník
3	HEB 220	5	6 100	30 500	71,50	2180,75	S235JR	podlahový nosník
4	HEB 220	1	5 900	5 900	71,50	421,85	S235JR	podlahový nosník
5a	U 140	6	990	5 940	16,00	95,04	S235JR	sloupek
5b	P6x110	6	130	780	5,28	4,12	S235JRC	zavěšování sloupku
6a	U 140	6	1 250	7 500	16,00	120,00	S235JR	sloupek
6b	P6x110	6	130	780	5,28	4,12	S235JRC	zavěšování sloupku
7a	P8x170	31	170	5 270	10,88	57,34	S235JR	kotvení sloupku
7b	P8x120	31	260	8 060	7,68	61,90	S235JRC	kotvení sloupku
	CELKEM					17517,6 kg		
	spoj. materiál 5%					875,88 kg		
	prořez 6%					1051,05 kg		
	zinkování 2%					350,35 kg		
	Materiál celkem					19794,8 kg		

VÝPIS ŘEZIVA (uvedené délky je nutné přeměřit na stavbě!)								
Č.	PRVEK	ROZMĚRY (mm)			POČET	CELKOVÁ DÉLKA(m)	CELKOVÝ OBJEM (m³)	POZNÁMKA
		ŠÍŘKA	VÝŠKA	DÉLKA				
a	trám	100	180	1150	34	39,10	0,70	
b	trám	100	180	1800	42	75,60	1,36	
c	trám	100	180	1330	14	18,62	0,34	
d	trám	100	180	1650	84	138,60	2,49	
e	trám	100	180	1750	14	24,50	0,44	
f	trám	100	180	1790	10	17,90	0,32	
g	trám	100	180	570	10	5,70	0,10	
h	fošna	80	44	100	70	7,00	0,02	podepření ocel. nosníku
j	hranol	100	100	100	322	32,20	0,32	podepření ocel. nosníku
						Prořez 10%	0,61	
						Spoj. materiál 5%	0,31	
						CELKEM	7,02	

PRVEK	CELKOVÝ PLOCHA (m2)	POZNÁMKA
Bednění fošny 50 mm	235	Hoblovaná - podlaha, max. mezery 5 mm

POZNÁMKY:

- PO ODKRYTÍ KLENBY (VYBOURÁNÍ PODLAHY) JE TŘEBA ZKONTROLOVAT POLOHU RUBOVÝCH KLENBNÝCH PASŮ, ABY NEDOŠLO KE KOLIZI S NAVRŽENÝMI OCELOVÝMI NOSNÍKY (NOSNÍKY JE TŘEBA ULOŽIT MIMO PASY). PŘESNÁ POLOHA OCEL. NOSNÍKŮ A NAVAZUJÍCÍCH KONSTRUKCÍ KROVU BUDE UPŘESNĚNA VÝROBNÍ DOKUMENTACÍ DODAVATELE, KTEROU PŘEDLOŽÍ K ODSOUHLASENÍ AUTORSKÉMU DOZORU.
- STÁVAJÍCÍ NIKY VE ZDIVU, KTERÉ JSOU POD MÍSTY ULOŽENÍ HEB NOSNÍKŮ ZAZDÍT PLNÝMI CIHLAMI.



STABIL s.r.o., 603 00 BRNO, HLINKY 142c				číslo paré
INVESTOR: Kraj Vysočina	ÚŘAD: Nové Město na Moravě	ZAK. ČÍSLO	19126	
VYPRACOVAL: Ing. Jana Hermanová	SPOLUPRÁCE: Ing. Petr Daniel	ÚČEL	DPS	
NOVÉ MĚSTO NA MORAVĚ, HORÁCKÁ GALERIE		DATUM	09/2020	
REKONSTRUKCE HOSPODÁŘSKÉHO OBJEKTU		FORMÁT	8 A4	
D1.2 STAVEBNÍ KONSTRUKČNÍ ŘEŠENÍ		MĚŘÍTKO	VÝKRES Č.	
PODLAHOVÁ KONSTRUKCE NAD KLENBOU 1.NP		1:50, 20, 10	05	